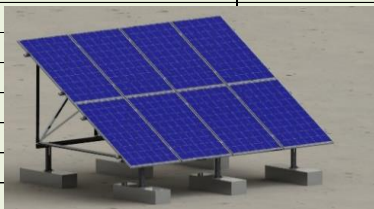
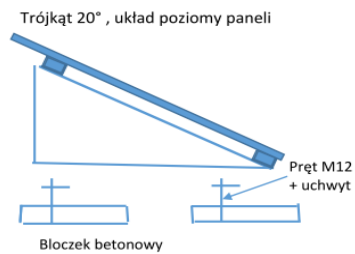
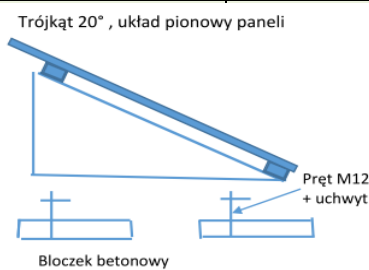


OFERTA CEN KONSTRUKCJI WSPORCZYCH DLA PANELI PV MONTOWANYCH NA DACHU

Typ dachu	Pokrycie dachu	Sposób mocowania	Układ paneli	Akcesoria konstrukcji	Moc instalacji	Cena netto
				wsporczej	kWp	PLN
SKOŚNY	Blacha trapezowa	Mostek trapezowy (SKK-14)	PIONOWY 1a	SKK-03	2,17	350,13
				SKK-05	3,1	461,59
				SKK-14	4,03	611,62
				SKK-16	4,96	750,72
				SKK-27	9,92	1 359,58
				SKK-29		
				SKK-34		
SKOŚNY	Blacha Kalzip lub na rąbek stojący	Uchwyt montażowy	PIONOWY 1b	SKK-01	2,17	624,33
				SKK-03	3,1	856,25
				SKK-05	4,03	1 129,76
				SKK-17	4,96	1 403,27
				SKK-28	9,92	2 637,49
				SKK-29		
				SKK-24		
				SKK-32		
SKOŚNY	Blachodachówka, blacha falista, blacha trapezowa	Śruba dwugwintowa z uchwytem montażowym	PIONOWY 1c	SKK-01	2,17	485,29
				SKK-03	3,1	675,00
				SKK-05	4,03	886,03
				SKK-11	4,96	1 097,06
				SKK-13	9,92	2 105,71
				SKK-28		
				SKK-29		
				SKK-24		
SKOŚNY	Blachodachówka, blacha falista, blacha trapezowa	Uchwyt na blachę trapezową, falistą, blachodachówkę	PIONOWY 1d	SKK-01	2,17	493,80
				SKK-03	3,1	683,24
				SKK-05	4,03	898,56
				SKK-08	4,96	1 113,89
				SKK-40	9,92	2 209,84
				SKK-28		
				SKK-29		
				SKK-24		
SKOŚNY	Dachówka	Uchwyt pod dachówkę	PIONOWY 1e	SKK-01	2,17	551,68
				SKK-03	3,1	760,42
				SKK-05	4,03	1 001,47
				SKK-10	4,96	1 242,53
				SKK-41	9,92	2 352,99
				SKK-28		
				SKK-29		
				SKK-24		
PŁASKI	Wełna + papa termozgrzewalna,	Bloczki balastowe + pręty M12 z uchwytem	PIONOWY 2a	SKK-01	2,17	1 436,06
				SKK-03	3,1	2 045,33

	plyta betonowa + papa			SKK-05	4,03	2 654,60
				SKK-28	4,96	3 263,87
				SKK-29	9,92	6 614,30
				SKK-24		
				SKK-32		
				SKK-33		
				SKK-21		
				SKK-25 (26)		
				SKK-13		
				SKK-36		
				SKK-37		
				SKK-34		
				SKK-42		
PŁASKI	Wełna + papa termozgrzewalna, plyta betonowa + papa	Bloczki balastowe + pręty M12 z uchwytem montażowym	POZIOMY 2b	SKK-01	2,17	1 045,58
				SKK-03	3,1	1 507,44
				SKK-05	4,03	1 969,31
				SKK-28	4,96	2 436,42
				SKK-29	9,92	4 711,77
				SKK-24		
				SKK-32		
				SKK-33		
				SKK-21		
				SKK-25 (26)		
				SKK-13		
				SKK-36		
				SKK-37		
				SKK-34		
				SKK-43		
PŁASKI	Wełna + papa termozgrzewalna, plyta betonowa + papa	Bloczki balastowe + stopka z regulacją wys.	POZIOMY 2c	SKK-01	2,17	2 301,92
				SKK-03	3,1	3 269,63
				SKK-05	4,03	4 237,34
				SKK-28	4,96	5 205,05
				SKK-29	9,92	10 673,66
				SKK-24		
				SKK-32		
				SKK-33		
				SKK-21		
				SKK-06		
				SKK-42		
				SKK-31		
				SKK-38		
				SKK-39		
				SKK-44		
				SKK-34		
				SKK-43		
PŁASKI	Wełna + papa termozgrzewalna, plyta betonowa + papa	Bloczki balastowe + stopka z regulacją wys.	PIONOWY 2d	SKK-01	2,17	1 593,45
				SKK-03	3,1	2 292,12
				SKK-05	4,03	2 990,79
				SKK-28	4,96	3 689,46
				SKK-29	9,92	7 158,24
				SKK-24		
				SKK-32		
				SKK-33		
				SKK-20		
				SKK-06		
				SKK-42		
				SKK-31		
				SKK-38		
				SKK-39		
				SKK-44		
				SKK-34		
				SKK-43		



SKORUT Systemy Solarne® Sp. z o.o.

ul. Wybickiego 71
32-400 Myślenice

www.skorut-office@skorut-solar.pl

tel. +48 12 272 20 25
faks +48 12 272 31 24

firmary roku 2016
OGÓLNOPOLSKI PRZEBISZYT

I nagroda w kategorii:
Energetyka i Elektrotechnika



KRS 0000199585
REGON 351256064
NIP EU PL6811460678

Santander Bank Polska S.A. - 84 1910 1048 2116 0454 0744 0001

|